

**ЗАСЛОНКИ ПРЯМОУГОЛЬНОГО СЕЧЕНИЯ АЗД 130 С ЭЛЕКТРОПРИВОДОМ**

**ЗАСЛОНКИ ПРЯМОУГОЛЬНОГО СЕЧЕНИЯ АЗД 132  
С РУЧНЫМ УПРАВЛЕНИЕМ**

**ЗАСЛОНКИ ПРЯМОУГОЛЬНОГО СЕЧЕНИЯ ПОВЫШЕННОЙ  
ГЕРМЕТИЧНОСТИ АЗД 156 С ЭЛЕКТРОПРИВОДОМ**

**ЗАСЛОНКИ ПРЯМОУГОЛЬНОГО СЕЧЕНИЯ ПОВЫШЕННОЙ  
ГЕРМЕТИЧНОСТИ АЗД 158 С РУЧНЫМ УПРАВЛЕНИЕМ**

**ЗАСЛОНКИ КРУГЛОГО СЕЧЕНИЯ АЗД 122 И АЗД 134  
С ЭЛЕКТРОПРИВОДОМ**

**ЗАСЛОНКИ КРУГЛОГО СЕЧЕНИЯ АЗД 133 И АЗД 136  
С РУЧНЫМ УПРАВЛЕНИЕМ**

**ЗАСЛОНКИ ВОЗДУШНЫЕ УНИФИЦИРОВАННЫЕ АЗД 190  
С ЭЛЕКТРОПРИВОДОМ**

**ЗАСЛОНКИ ВОЗДУШНЫЕ УНИФИЦИРОВАННЫЕ АЗД 192  
С РУЧНЫМ УПРАВЛЕНИЕМ**

**ЗАСЛОНКИ ВОЗДУШНЫЕ УНИФИЦИРОВАННЫЕ АЗД 193  
ВО ВЗРЫВОЗАЩИЩЕННОМ ИСПОЛНЕНИИ**

**ЗАСЛОНКИ ВОЗДУШНЫЕ АЗД 077 И АЗД 078  
В ИСКРБЕЗОПАСНОМ ИСПОЛНЕНИИ**

**ЗАСЛОНКИ ВОЗДУШНЫЕ АЗД 082 И АЗД 083  
В ИСКРБЕЗОПАСНОМ ИСПОЛНЕНИИ**

**КЛАПАНЫ ОБРАТНЫЕ КО**

**КЛАПАНЫ ОБРАТНЫЕ КОП**

**КЛАПАНЫ ОБРАТНЫЕ ВЗРЫВОЗАЩИЩЕННЫЕ АЗЕ 100 И АЗЕ 101**

**КЛАПАНЫ ОБРАТНЫЕ ВЗРЫВОЗАЩИЩЕННЫЕ  
АЗЕ 102, АЗЕ 103, АЗЕ 104**

**КЛАПАНЫ ПЕРЕКИДНЫЕ ВЗРЫВОЗАЩИЩЕННЫЕ АЗЕ 105**

**КЛАПАНЫ ЛЕПЕСТКОВЫЕ КЛ**

**КЛАПАНЫ ВОЗДУШНЫЕ УТЕПЛЁННЫЕ КВУ С ЭЛЕКТРОПРИВОДОМ**

**ДРОССЕЛЬ-КЛАПАНЫ КРУГЛОГО СЕЧЕНИЯ**

**ДРОССЕЛЬ-КЛАПАНЫ ПРЯМОУГОЛЬНОГО СЕЧЕНИЯ**

Настоящий раздел каталога содержит сведения о конструктивных размерах заслонок, клапанов и устройств к ним, изготавливаемых на предприятии. Размеры сечения заслонок и клапанов соответствуют размерам поперечного сечения воздухопроводов. Присоединительные размеры по фланцам заслонок и клапанов соответствуют техническим условиям на фланцы круглые и прямоугольные ТУ3600012262-129-92.

Заслонки, клапаны и устройства к ним изготавливаются по типовой документации, разработанной: ГПИ Проектпромвентилизация, ЦНИИ Промзданий, ГПКНИИ, СантехНИИпроект.

Заслонки и клапаны изготавливаются из чёрной, нержавеющей и оцинкованной стали. Заслонки и клапаны, изготовленные из чёрной стали, покрываются грунтовкой ГФ-021. При изготовлении заслонок и клапанов из оцинкованной стали места с повреждённым при сварке цинковым покрытием очищают от окислов и покрывают «Цинолом» или аналогом. Во взрывозащищённых и искробезопасных клапанах для обеспечения искрозащиты все детали, которые в процессе работы соприкасаются между собой (оси, края лопаток и др.), выполнены из пары металлов латунь-сталь. При заказе заслонки и клапаны оформляются в отдельной комплектующей ведомости с указанием номера типовой серии и обозначения. Допускается оформление в комплектующей ведомости воздухопроводов.

## ЗАСЛОНКИ ПРЯМОУГОЛЬНОГО СЕЧЕНИЯ

ТУ РБ00012262-203-95

### ПРИМЕНЕНИЕ

Заслонки воздушные прямоугольного сечения предназначены для регулирования количества воздуха и невзрывоопасных газозвудушных смесей, агрессивность которых по отношению к углеродистым сталям обыкновенного качества не выше агрессивности воздуха, с температурой до 80 °С, не содержащих липких веществ и волокнистых материалов, с содержанием пыли и других твёрдых примесей в количестве не более 100 мг/м<sup>3</sup>. Заслонки применяются в системах вентиляции, кондиционирования воздуха, воздушного отопления и других санитарно-технических системах с рабочим давлением до 1000 Па (100 кгс/м<sup>2</sup>).

### АЗД 130 с электроприводом (серия 5.904-13)

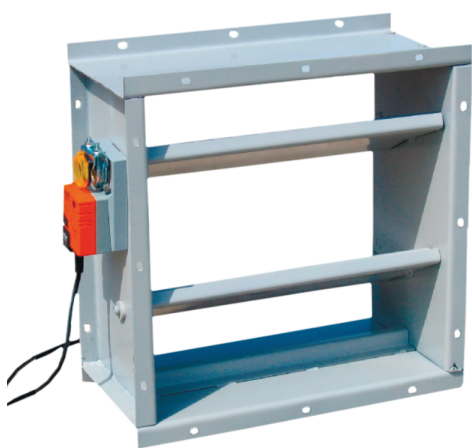
#### КОНСТРУКЦИЯ

Заслонка состоит из корпуса с присоединительными фланцами, поворотных лопаток, установленных в подшипниках, имеет систему тяг и рычагов, передающих движение от привода к лопаткам.

Поворот лопаток осуществляется при помощи электрического исполнительного механизма (приводом Belimo, Siemens или аналогичными), укрепленного на корпусе заслонки.

#### РАЗМЕРЫ

Обозначение	Сечение (HxB), мм	Длина, мм	Масса, кг
АЗД 130.000-00	200x200	220	12,2
-01	200x400		14,5
-02	400x300		16,5
-03	400x400		17,9
-04	400x600		20,9
-05	600x600		25,2
-06	800x800		33,6
-07	1000x1000		43,6



## АЗД 132 с ручным управлением (серия 5.904-13)

### КОНСТРУКЦИЯ

Заслонка состоит из корпуса с присоединительными фланцами, поворотных лопаток, установленных в подшипниках, имеет систему тяг и рычагов, передающих движение от привода к лопаткам. Поворот лопаток осуществляется вручную.

### РАЗМЕРЫ



Обозначение	Сечение (HxB), мм	Длина, мм	Масса, кг
АЗД 132.000-00	200x200	220	4,8
-01	200x400		7,0
-02	400x300		9,1
-03	400x400		10,5
-04	400x600		13,6
-05	600x600		17,8
-06	800x800		26,2
-07	1000x1000		36,3

## ЗАСЛОНКИ ПРЯМОУГОЛЬНОГО СЕЧЕНИЯ ПОВЫШЕННОЙ ГЕРМЕТИЧНОСТИ

ТУ РБ00012262-203-95

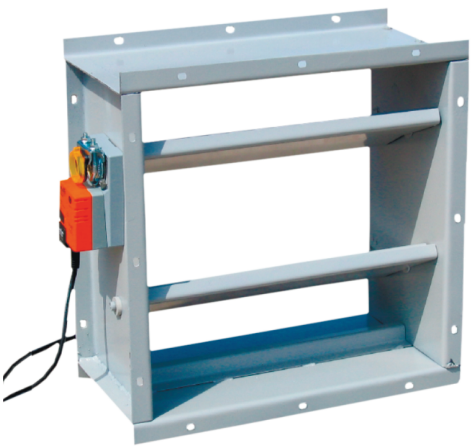
### ПРИМЕНЕНИЕ

Заслонки воздушные прямоугольного сечения повышенной герметичности предназначены для регулирования количества воздуха и невзрывоопасных газозвудушных смесей, агрессивность которых по отношению к углеродистым сталям обыкновенного качества не выше агрессивности воздуха, с температурой до 80 °С, не содержащих липких веществ и волокнистых материалов, с содержанием пыли и других твёрдых примесей в количестве не более 100 мг/м<sup>3</sup>. Заслонки применяются в системах вентиляции, кондиционирования воздуха, воздушного отопления с рабочим давлением до 1000 Па (100 кгс/м<sup>2</sup>).

Заслонки обладают повышенной герметичностью в закрытом положении и предназначены для установки в системах с повышенными требованиями к их герметичности.

## АЗД 156 с электроприводом (серия 5.904-33)

### КОНСТРУКЦИЯ



Заслонка состоит из корпуса с присоединительными фланцами, поворотных лопаток, установленных в подшипниках, имеет систему тяг и рычагов, передающих движение от привода к лопаткам.

Поворотные лопатки заслонки выполнены из двух пластин, в одной из которых, расположенной навстречу потоку воздуха, имеется отверстие. Пластины установлены параллельно на некотором расстоянии друг от друга, а по периметру обеих пластин наклеена мягкая прорезиненная ткань, образующая пневматическую оболочку.

Таким образом, между пластинами каждой лопатки образована полость, ограниченная по периметру надувным эластичным элементом, выполненным в виде валика.

Регулирование количества воздуха осуществляется поворотом створок при помощи электрического исполнительного механизма (приводом Belimo или Siemens), укрепленного на корпусе заслонки.

## РАЗМЕРЫ

Обозначение	Шифр	Сечение (НхВ), мм	Длина, мм	Масса, кг
АЗД 156.000-00	РГ200х400Э	200х400	220	15,5
-01	РГ400х400Э	400х400		18,0
-02	РГ600х400Э	600х400		20,5
-03	РГ800х400Э	800х400		24,5
-04	РГ1000х400Э	1000х400		28,0



## АЗД 158 с ручным управлением (серия 5.904-33)

### КОНСТРУКЦИЯ

Заслонка состоит из корпуса с присоединительными фланцами, поворотных лопаток, установленных в подшипниках, имеет систему тяг и рычагов, передающих движение от привода к лопаткам.

Поворотные лопатки заслонки выполнены из двух пластин, в одной из которых, расположенной навстречу потоку воздуха, имеется отверстие. Пластины установлены параллельно на некотором расстоянии друг от друга, а по периметру обеих пластин наклеена мягкая прорезиненная ткань, образующая пневматическую оболочку.

Таким образом, между пластинами каждой лопатки образована полость, ограниченная по периметру надувным эластичным элементом, выполненным в виде валика.

Регулирование количества воздуха осуществляется поворотом створок.

## РАЗМЕРЫ

Обозначение	Шифр	Сечение (НхВ), мм	Длина, мм	Масса, кг
АЗД 158.000-00	РГ200х400Р	200х400	220	5,3
-01	РГ400х400Р	400х400		7,9
-02	РГ600х400Р	600х400		10,4
-03	РГ800х400Р	800х400		14,6
-04	РГ1000х400Р	1000х400		17,9

## ЗАСЛОНКИ КРУГЛОГО СЕЧЕНИЯ

ТУ РБ00012262-203-95



Заслонки комплектуются приводом Belimo, Siemens или аналогичными.

### ПРИМЕНЕНИЕ

Заслонки воздушные прямоугольного сечения предназначены для регулирования количества воздуха и невзрывоопасных газозвудушных смесей, агрессивности которых по отношению к углеродистым сталям обыкновенного качества не выше агрессивности воздуха, с температурой до 80 °С, не содержащих липких веществ и волокнистых материалов, с содержанием пыли и других твёрдых примесей в количестве не более 100 мг/м<sup>3</sup>. Заслонки применяются в системах вентиляции, кондиционирования воздуха, воздушного отопления и других санитарно-технических системах с рабочим давлением до 1000 Па (100 кгс/м<sup>2</sup>).

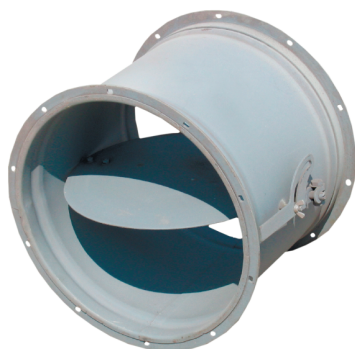
### АЗД 122 и АЗД 134 с электроприводом (серия 5.904-13)

#### КОНСТРУКЦИЯ

Заслонка состоит из корпуса с присоединительными фланцами, поворотных лопаток, установленных в подшипниках, имеет систему тяг и рычагов, передающих движение от привода к лопаткам. Поворот лопаток осуществляется при помощи электрического исполнительного механизма, укрепленного на корпусе заслонки.

#### РАЗМЕРЫ

Обозначение	Шифр	Диаметр, мм	Длина, мм	Масса, кг
АЗД 122.000-00	P200Э	200	350	12,75
-01	P250Э	250		13,94
-02	P315Э	315		15,57
-03	P400Э	400		18,74
-04	P500Э	500		24,04
АЗД 134.000-00	P630Э	630		36,2
-01	P800Э	800		44,8
-02	P1000Э	1000		57,9



### АЗД 133 и АЗД 136 с ручным управлением (серия 5.904-13)

#### ПРИМЕНЕНИЕ

Заслонки воздушные круглого сечения предназначены для регулирования количества воздуха и невзрывоопасных газозвудушных смесей, агрессивности которых по отношению к углеродистым сталям обыкновенного качества не выше агрессивности воздуха, с температурой до 80 °С, не содержащих липких веществ и волокнистых материалов, с содержанием пыли и других твёрдых примесей в количестве не более 100 мг/м<sup>3</sup>. Заслонки применяются в системах вентиляции, кондиционирования воздуха, воздушного отопления с рабочим давлением до 1000 Па (100 кгс/м<sup>2</sup>).

#### РАЗМЕРЫ

Обозначение	Шифр	Диаметр, мм	Длина, мм	Масса, кг
АЗД 133.000-00	P200P	200	350	4,85
-01	P250P	250		6,03
-02	P315P	315		7,64
-03	P400P	400		10,8
-04	P500P	500		16,08
АЗД 136.000-00	P630P	630		28,5
-01	P800P	800		37,1
-02	P1000P	1000		50,1

## ЗАСЛОНКИ ВОЗДУШНЫЕ УНИФИЦИРОВАННЫЕ

ТУ РБ00012262-203-95

### ПРИМЕНЕНИЕ

Заслонки воздушные унифицированные прямоугольного сечения предназначены для регулирования количества воздуха и невзрывоопасных газозвудушных смесей, агрессивность которых по отношению к углеродистым сталям обыкновенного качества не выше агрессивности воздуха, с температурой до 80 °С, не содержащих липких веществ и волокнистых материалов, с содержанием пыли и других твёрдых примесей в количестве не более 100 мг/м<sup>3</sup>. Заслонки применяются в системах вентиляции, кондиционирования воздуха, воздушного отопления с рабочим давлением до 1000 Па (100 кгс/м<sup>2</sup>).

### АЗД 190 с электроприводом (серия 5.904-49)

#### КОНСТРУКЦИЯ

Заслонка состоит из корпуса с присоединительными фланцами, поворотных лопаток, установленных в подшипниках, имеет систему тяг и рычагов, передающих движение от привода к лопаткам.

#### РАЗМЕРЫ

Обозначение	Шифр	Сечение (НхВ), мм	Длина, мм	Масса, кг
АЗД 190.000-00	P250x250Э	250x250	220	15,8
-01	P250x400Э	250x400		16,9
-02	P400x400Э	400x400		19,0
-03	P400x500Э	400x500		20,5
-04	P400x600Э	400x600		22,3
-05	P600x600Э	600x600		26,0
-06	P800x800Э	800x800		35,2
-07	P1000x1000Э	1000x1000		64,0

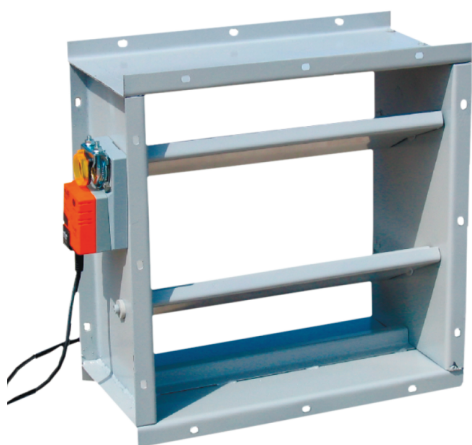
### АЗД 192 с ручным управлением (серия 5.904-49)

#### КОНСТРУКЦИЯ

Заслонка состоит из корпуса с присоединительными фланцами, поворотных лопаток, установленных в подшипниках, имеет систему тяг и рычагов, передающих движение от привода к лопаткам. Поворот лопаток осуществляется вручную.

#### РАЗМЕРЫ

Обозначение	Шифр	Сечение (НхВ), мм	Длина, мм	Масса, кг
АЗД 192.000-00	P250x250P	250x250	220	5,8
-01	P250x400P	250x400		7,1
-02	P400x400P	400x400		9,9
-03	P400x500P	400x500		10,7
-04	P400x600P	400x600		12,0
-05	P600x600P	600x600		16,7
-06	P800x800P	800x800		25,0
-07	P1000x1000P	1000x1000		35,0



Заслонки комплектуются приводом Belimo, Siemens или аналогичными.



## АЗД 193 во взрывозащищенном исполнении

серия 5.904-49

ТУ РБ00012262-203-95



### ПРИМЕНЕНИЕ

Заслонки воздушные унифицированные во взрывозащищённом исполнении предназначены для вентиляционных систем взрывоопасных производств и должны использоваться в соответствии с требованиями СНБ 4.02.01-03 «Отопление, вентиляция и кондиционирование».

Заслонки воздушные во взрывозащищённом исполнении допускаются для применения в вентиляционных системах, перемещающих парогазовоздушные смеси всех категорий и групп по классификации ГОСТ12.1.011-78 и могут устанавливаться во взрывоопасных зонах помещений, относящихся к классам В-1, В-1А и В-1Б по классификации ПУЭ.

Не допускаются для применения в вентсистемах, перемещающих паровоздушные смеси от технологических установок, в которых взрывоопасные вещества нагреваются выше температуры их самовоспламенения или находятся под избыточным давлением, а также в вентсистемах, перемещающих взрывоопасные смеси.

### КОНСТРУКЦИЯ

Заслонка состоит из корпуса с присоединительными фланцами, поворотных лопаток, установленных в подшипниках, имеет систему тяг и рычагов, передающих движение от привода к лопаткам. Поворот лопаток осуществляется вручную или при помощи электрического исполнительного механизма (приводом Belimo или Siemens), укрепленного на корпусе заслонки.

### РАЗМЕРЫ

Обозначение	Сечение (HxB), мм	Длина, мм	Масса, кг
АЗД 193.000-00	250x250	220	6,3
-01	250x400		8,0
-02	400x400		11,0
-03	400x500		12,5
-04	400x600		14,0
-05	600x600		18,2
-06	800x800		27,3
-07	1000x1000		38,1

## ЗАСЛОНКИ ВОЗДУШНЫЕ В ИСКРБЕЗОПАСНОМ ИСПОЛНЕНИИ

### ПРИМЕНЕНИЕ

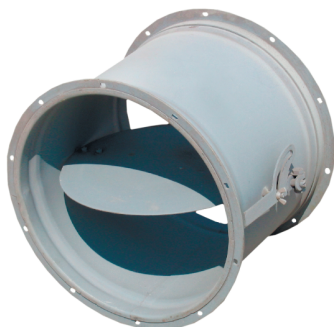
Заслонки воздушные в искробезопасном исполнении предназначены для вентиляционных систем взрывоопасных производств и должны использоваться в соответствии с требованиями СНБ 4.02.01-03 «Отопление, вентиляция и кондиционирование».

Заслонки воздушные в искробезопасном исполнении допускаются для применения в вентиляционных системах, перемещающих парогазовоздушные смеси всех категорий и групп по классификации ГОСТ12.1.011-78 и могут устанавливаться во взрывоопасных зонах помещений, относящихся к классам В-1, В-1А и В-1Б по классификации ПУЭ.

### АЗД077 И АЗД078

серия 3.904-18 ТУ РБ00012262-203-95

### РАЗМЕРЫ

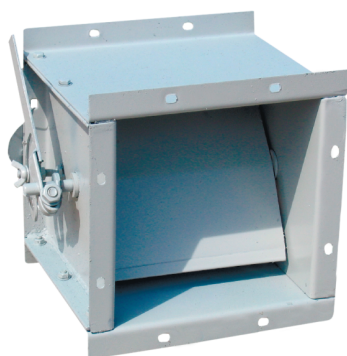


Обозначение	Диаметр, мм	Длина, мм	Масса, кг
АЗД 077.000-00	250	350	5,1
-01	280		5,6
-02	315		6,8
-03	355		7,6
-04	400		8,3
-05	450		10,4
-06	500		11,6
-07	560		13,6
АЗД 078.000-00	630	350	26,5
-01	710		30,1
-02	800		35,2
-03	900		42,2
-04	1000		47,5

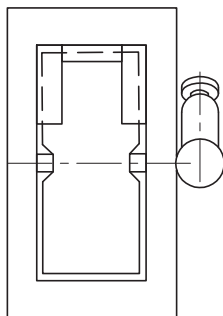
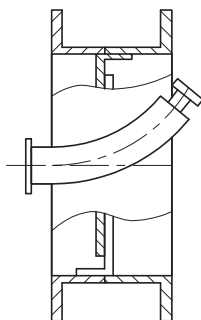
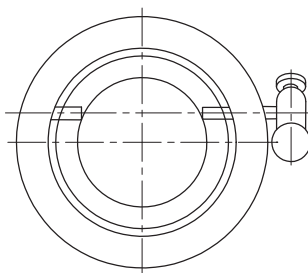
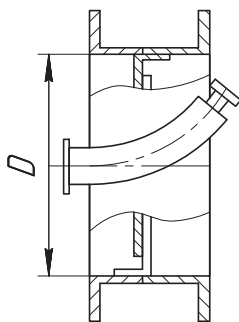
### АЗД082 И АЗД083

серия 3.904-18 ТУ РБ00012262-203-95

### РАЗМЕРЫ



Обозначение	Сечение (НхВ), мм	Длина, мм	Масса, кг
АЗД 082.000-00	200x200	220	4,8
-01	250x250		5,9
-02	300x300		8,6
АЗД 083.000-00	400x400	220	10,5
-01	500x500		13,4
-02	600x600		18,8
-03	800x800		26,2
-04	1000x1000		36,4



## КЛАПАН ОБРАТНЫЙ КО

серия 5.904-41  
ТУ РБ00012262-144-9

### ПРИМЕНЕНИЕ

Клапан может быть установлен в горизонтальном и вертикальном участке воздуховода. При установке клапана в вертикальном воздуховоде поток воздуха должен быть направлен снизу вверх. Скорость воздуха на горизонтальном участке воздуховода  $V \geq 5,5$  м/с и на вертикальном  $V \geq 4$  м/с.

В качестве противовеса используется шарик в трубе.

Корпус клапана выполнен из двух фланцев.

### РАЗМЕР

Обозначение	Диаметр D, мм	Длина, мм	Масса, кг
КО-00	250	50	4,6
-01	315		5,5
-02	400		6,5
-03	500		8,1
-04	630		12,1
-05	800		17,0
-06	1000	64	25,6
-07	1250	72	35,5

## КЛАПАН ОБРАТНЫЙ КОп

серия 1.494-28  
ТУ РБ00012262-144-93

### ПРИМЕНЕНИЕ

Клапан может быть установлен в горизонтальном и вертикальном участке воздуховода. При установке клапана в вертикальном воздуховоде поток воздуха должен быть направлен снизу вверх. Скорость воздуха на горизонтальном участке воздуховода  $V \geq 5,5$  м/с и на вертикальном  $V \geq 4$  м/с.

В качестве противовеса используется шарик в трубе.

Корпус клапана выполнен из двух фланцев.

### РАЗМЕР

Обозначение	Сечение (HxB), мм	Длина, мм	Масса, кг
КОп-00	150x150	50	3,7
-01	200x200		4,5
-02	250x250		5,5
-03	400x400		8,2
-04	500x500		10,3
-05	800x800	64	17,8
-06	1000x1000	72	25,7

## КЛАПАН ОБРАТНЫЙ ВЗРЫВОЗАЩИЩЁННЫЙ АЗЕ 100 и АЗЕ 101

серия 5.904-58 ТУ РБ00012262-144-93

### ОПИСАНИЕ

Клапан изготавливается из чёрной стали.

Для обеспечения искрозащиты все детали, которые в процессе работы соприкасаются между собой, выполнены из пары металлов латунь-сталь.

### РАЗМЕРЫ



Обозначение	Диаметр, мм	Длина, мм	Наличие груза	Масса, кг
АЗЕ 100	100	90	без груза	1,0
-01	125	115	с грузом	1,5
-02	160	150		2,0
-03	200	190		3,0
АЗЕ 101	250	235		5,2
-01	315	300		7,2
-02	355	340		9,5
-03	400	385		11,5
-04	450	435		13,7
-05	500	485		16,
-06	560	545		19,3
-07	630	615		27,5
-08	710	695	34,5	
-09	800	785	43,0	
-10	900	885	58,0	
-11	1000	985	70,3	



## КЛАПАН ОБРАТНЫЙ ВЗРЫВОЗАЩИЩЁННЫЙ АЗЕ 102, АЗЕ 103, АЗЕ 104

серия 5.904-58 ТУ Р500012262-144-93

### ПРИМЕНЕНИЕ

Клапан может устанавливаться в пределах приточной камеры на вертикальном участке воздуховода с целью отсоединения от сети рабочего вентилятора при его остановке и присоединении к сети резервного вентилятора.

Клапан изготавливается из чёрной стали.

Для обеспечения искрозащиты все детали, которые в процессе работы соприкасаются между собой, выполнены из пары металлов латунь-сталь

### РАЗМЕР

Обозначение	Сечение (НхВ), мм	Длина, мм	Масса, кг
АЗЕ 102	150x150	170	3,5
-01	250x250		5,6
-02	250x300		6,3
АЗЕ 103	400x400		10,5
-01	500x500		13,5
-02	600x600		16,5
АЗЕ 104	800x800	180	30,5
-01	1000x1000	200	43,0

## КЛАПАН ПЕРЕКИДНОЙ ВЗРЫВОЗАЩИЩЁННЫЙ АЗЕ 105

серия 5.904-58 ТУ Р500012262-144-93

### ПРИМЕНЕНИЕ

Клапан может устанавливаться в пределах приточной камеры на вертикальном участке воздуховода с целью отсоединения от сети рабочего вентилятора при его остановке и присоединении к сети резервного вентилятора.

Клапан изготавливается из чёрной стали.

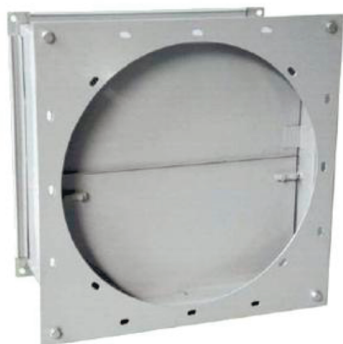
Для обеспечения искрозащиты все детали, которые в процессе работы соприкасаются между собой, выполнены из пары металлов латунь-сталь.

### РАЗМЕРЫ

Обозначение	Сечение (НхВ), мм	Масса, кг
АЗЕ 105	150x150	9,0
-01	250x250	15,0
-02	250x300	17,0
-03	400x400	27,5
-04	500x500	36,0
-05	600x600	52,5
-06	800x800	80,5
-07	1000x1000	116

## КЛАПАН ЛЕПЕСТКОВЫЙ КЛ

серия 1.494-33 ТУ РБ00012262-146-93



Клапан изготавливается из чёрной стали.

### ПРИМЕНЕНИЕ

Клапан устанавливается на нагнетательной стороне осевых вентиляторов ВО-06-300 № 4...12,5 с целью предотвращения попадания холодного воздуха и атмосферных осадков в производственное помещение после отключения вентилятора.

### КОНСТРУКЦИЯ

Лепестковый клапан представляет собой корпус, в подшипниках которого на осях закреплены лопатки. Назначение подшипников – обеспечить свободное открывание клапана в условиях отрицательных наружных температур при периодической работе вентиляторов.

Для перехода с круглого сечения вентилятора на прямоугольное сечение клапана предусмотрена съёмная переходная диафрагма.

### РАЗМЕР

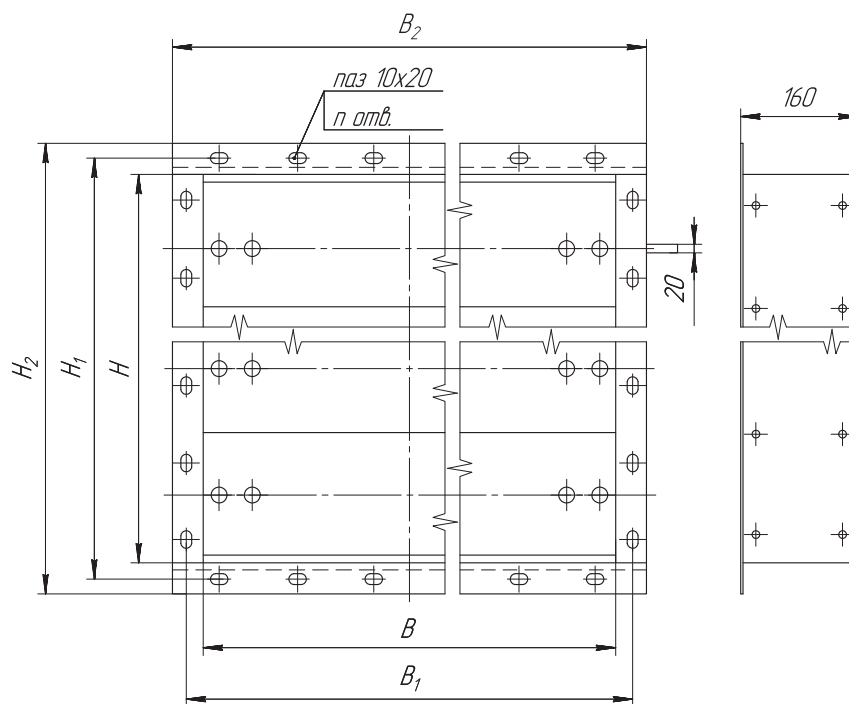
Обозначение	№ вентилятора	Сечение (НхВ), мм	Длина, мм	Масса, кг
КЛ-00	4	400х400	247	13,4
-01	5	500х500	287	17,5
-02	6,3	630х630	357	24,1
-03	8	800х800	372	33,5
-04	10	1000х1000	392	43,4
-05	12,5	1250х1250	497	61,7

# КЛАПАН ВОЗДУШНЫЙ УТЕПЛЕННЫЙ КВУ С ЭЛЕКТРОПРИВОДОМ

ТУ BY 100035576.286-2005

## ПРИМЕНЕНИЕ

Клапан предназначен для пропорционального регулирования и равномерного распределения воздушного потока по площади поперечного сечения приточных и вытяжных вентиляционных установок и оборудования.



## РАЗМЕРЫ

Сечение (HxB), мм	Кол-во лопаток, шт	Кол-во ТЭН, шт	Длина, мм	B <sub>1</sub> , мм	B <sub>2</sub> , мм	H <sub>1</sub> , мм	H <sub>2</sub> , мм	Живое сечение, м <sup>2</sup>	Масса, кг
200x465	1	2	160	505	545	270	310	0,07	10,3
400x465	2	3				450	490	0,139	13,8
600x465	3	4				640	680	0,209	17,9
600x600	3	4		640	680	640	680	0,27	22,9
1000x600	5	6				1010	1050	0,458	28
600x1000	3	4		1040	1080	640	680	0,45	28
1000x1000	5	6				1010	1050	0,81	36,4
1600x1000	8	9				1550	1590	1,1	58,7
1800x1000	10	11				1920	1960	1,429	69,8
2400x1000	13	14		1440	1480	2470	2510	1,844	90
1000x1400	5	6				1010	1050	1,05	52,5
1500x1400	8	9				1550	1590	1,63	72,3
1800x1400	10	11				1920	1960	2,0	84,5
2400x1400	13	14				2470	2510	2,581	108

## ПРИМЕЧАНИЕ

КВУ комплектуется исполнительным механизмом «VELIMO» (Швейцария), а также аналогами, или ТЭНами для подогрева лопаток от замерзания в зимнее время. Возможно изготовление КВУ без ТЭН.

## ДРОССЕЛЬ-КЛАПАН КРУГЛОГО СЕЧЕНИЯ

ТУ РБ00012262-165-94



### ПРИМЕНЕНИЕ

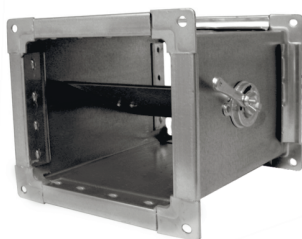
Клапан предназначен для пропорционального регулирования воздушного потока по площади поперечного сечения воздуховода.

### РАЗМЕРЫ

Диаметр, мм	Длина, мм	Масса, кг
ø100	220	1,8
ø110		2
ø125		2,2
ø140		2,5
ø160		2,9
ø180		3,2
ø200	350	3,6
ø225		4,1
ø250		4,5
ø280		5,1
ø315		5,8
ø355		7,45
ø400		8,5
ø450		9,7
ø500		11
ø560		12,5
ø630	650	20,5
ø710		25,1
ø800		29,3

## ДРОССЕЛЬ-КЛАПАН ПРЯМОУГОЛЬНОГО СЕЧЕНИЯ

ТУ РБ00012262-165-94



### ПРИМЕНЕНИЕ

Клапан предназначен для пропорционального регулирования воздушного потока по площади поперечного сечения воздуховода.

### РАЗМЕРЫ

Размеры клапана			Масса, кг
Ширина, мм	Высота, мм	Длина, мм	
150	100	200	2,7
200	100		3,3
250	100		3,7
300	100		4,2
200	200	350	5,6
250	200		6,1
300	200		6,6
400	200		7,4
250	250		6,6
300	250		7,4
400	250		8,5
500	250		9,6
300	300		7,4
400	300		9
500	300		9,8
600	300		11,8
400	400	450	11,2
500	400		12
600	400		14,9
800	400		19,3
500	500	550	16,1
600	500		18,8
800	500		25,1
600	600	650	23,5
800	600		30,7
800	800	850	40,5